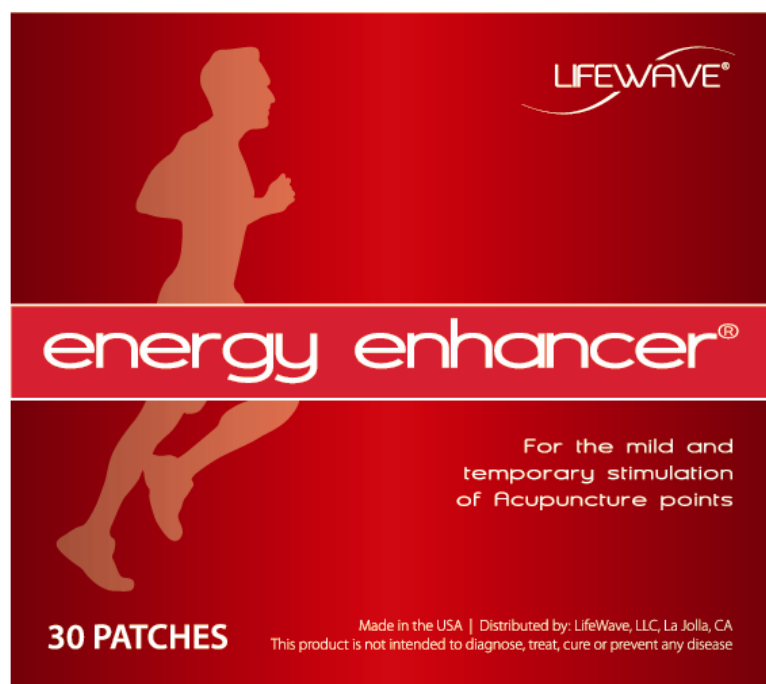




A NANOTECHNOLOGY PRODUCT
SOFTWARE PARA EL CUERPO HUMANO

energy enhancer

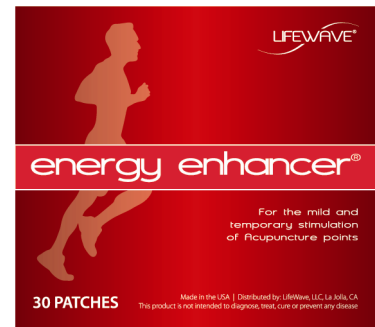
Nueva tecnología para la energía



Estimulación de los
PUNTOS DE ACUPUNTURA

NUEVA TECNOLOGÍA
PARA LA ENERGÍA

energy enhancer



Nueva tecnología para la energía



¿Qué le parece si existiera una manera de incrementar el nivel de energía de su cuerpo sin tener que tomar estimulantes?

Ahora usted puede hacerlo con LifeWave.

Nuestro parche exclusivo **no transdérmico** utiliza una nueva tecnología para estimular suavemente los puntos de acupuntura, literalmente mejorando el flujo de energía en el cuerpo.

Estudios clínicos han demostrado que este método aumenta su energía, resistencia y flexibilidad después de unos pocos minutos de uso.

Todos estamos acostumbrados a pensar que tomando algo como vitaminas mejoraremos nuestra salud. Mientras que la nutrición apropiada, agua y ejercicio son necesarios para vivir una vida sana, nuestro cuerpo también requiere de un flujo de energía continuo.

Por ejemplo, nuestro cerebro y nervios transmiten señales eléctricas a nuestros músculos haciéndoles usar energía reservada para contraerse.

Durante millones de años se sabe que algunas frecuencias de la luz pueden causar cambios específicos dentro del cuerpo.

Por ejemplo, cuando tomamos el sol, la frecuencia de luz hace que nuestro cuerpo produzca la vitamina D. Otra frecuencia de luz (UV) hace que el cuerpo produzca melanina, la sustancia responsable de que nuestra piel se broncee.

Los parches de ENERGY ENHANCER utilizan este conocimiento para estimular los puntos de acupuntura del cuerpo y mejorar el flujo de energía.

¡Estudios clínicos han probado que este método aumenta su energía y resistencia por más de 20% después de unos pocos minutos de uso!



NUEVA TECNOLOGÍA
PARA LA ENERGÍA

energy enhancer

El secreto para mantenerse por delante de la competencia



"Yo he obtenido resultados increíbles con los parches de LifeWave, durante los entrenamientos y competencias Olímpicas.

He visto a muchos atletas destacados lograr sus mejores resultados de rendimiento en el curso de sus vidas, incluyendo un récord mundial usando los parches de LifeWave."

Richard W. Quick Entrenador, Equipo Olímpico EE.UU. - 1988, 1996, 2000
Asistente de Entrenador, Equipo Olímpico EE. UU.-'84, '92, '04



"Yo he sido miembro de LifeWave durante más de 3 años. He utilizado todos los productos de LifeWave incluyendo los parches musculares, los de energía, los de IceWave, los parches para el sueño y muchos más.

No puedo imaginarme competir a este alto nivel sin mis parches de energía. Siempre me siento preparado mental y físicamente cuando los llevo puestos."

Brendon Ayanbadejo
Jugador Profesional de Fútbol Americano de la NFL
Jugador de la NFC 2 veces Pro Bowl

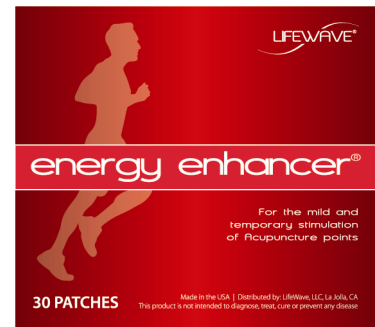
¿QUÉ ES ACUPUNTURA?

La Acupuntura es un tipo de arte curativo oriental basado en la medicina antigua del Este Asiático. Un médico estimula los puntos de acupuntura del cuerpo con agujas o presión para mejorar el sueño, aliviar el dolor, las molestias y promover una buena salud.

Los parches autoadhesivos de Energy Enhancer utilizan los principios de la medicina oriental y de la acupuntura sin uso de agujas, **para estimular suavemente los puntos en el cuerpo que han sido usados para equilibrar y mejorar el flujo de energía en el cuerpo humano durante miles de años.** El resultado es una manera natural de mejorar la calidad de su vida sin usar medicinas, estimulantes o agujas que penetran en el cuerpo.

NUEVA TECNOLOGÍA
PARA LA ENERGÍA

energy enhancer



Normas de uso para los parches de energía



Paquete de ENERGY ENHANCER

Contenido: 15 pares de parches



Un par de parches de energía consiste en un parche **blanco y otro marrón.**

Modo de uso

Los parches se adhieren al cuerpo mediante un adhesivo hipoalérgico.

Hay que colocar los parches sobre la piel limpia y seca, una vez retiradas las tiras anti-adhesivas.

Los parches tienen una vida de **12 a 14 horas consecutivas.**

Es muy importante una **correcta hidratación**; se recomienda beber agua durante el día, empezando media hora antes de colocar los parches.

Utilizar **un solo par de parches cada vez** sobre el cuerpo. Más parches de Energy Enhancer no generan mejores resultados.

Se puede optar por **una de las 4 opciones distintas** de aplicación.

Se coloca el parche de **color blanco en la parte derecha.**

El parche de **color marrón en la parte izquierda.**

Presionar firmemente con la mano durante unos segundos para asegurar la fijación.



NUEVA TECNOLOGÍA
PARA LA ENERGÍA

energy enhancer

Instrucciones para la aplicación



Opción A (Pericardio 6)

Colocar los parches en la parte interna de la muñeca a 3 ó 4 dedos de muñeca.



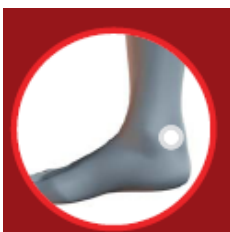
Opción B (Pulmón 1)

Colocar los parches en la parte anterior del hombro.



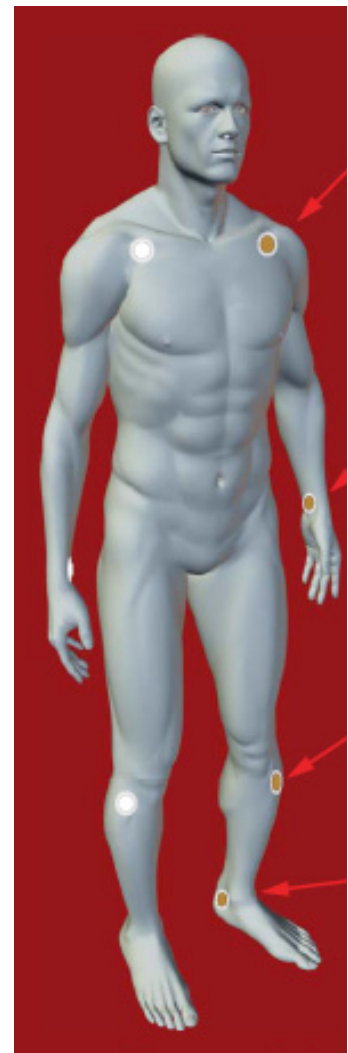
Opción C (ST36)

Colocar los parches en la parte inferior externa de la rodilla.



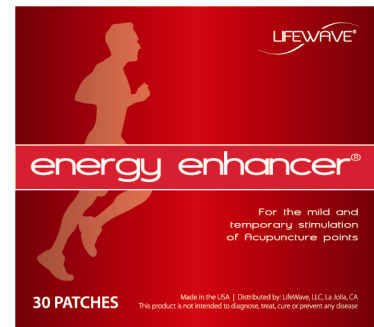
Opción D (Riñón 3)

Colocar los parches en la parte interior del tobillo.



NUEVA TECNOLOGÍA
PARA LA ENERGÍA

energy enhancer



Consejos

Para el deporte

Los parches de energía se deben colocar al menos $\frac{1}{2}$ hora antes de realizar el ejercicio y dejarlos puestos al menos unas 2 horas después de finalizar para obtener una mejor recuperación, pero puede variar en función de la intensidad del ejercicio (3, 4 incluso más horas).

Por ejemplo:

Como los parches tienen una vida de 12 horas, si se hace 1 hora de ejercicio se puede utilizar el parche al menos durante 3 días:

$\frac{1}{2}$ hora antes + 1 hora de ejercicio + 2 horas de recuperación = total 3.5 horas (por 3 días hacen un total de 10.5 horas)

Nota:

El principal problema de la reutilización es cómo se adhieren al cuerpo ya que el pegamento pierde su fuerza. Lo puedes resolver utilizando esparadrapo, vendajes o colocando los parches dentro de muñequeras o tobilleras.

Es necesario beber abundante agua durante el tiempo que se tengan colocados los parches.

Para la vida cotidiana

Son especialmente indicados para los días que preveas complicados tanto:

-**Físicamente**, (viajes, impartir seminario, etc.),

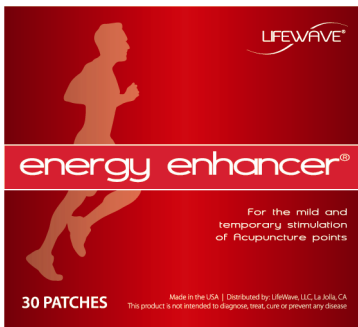
-**Intelectualmente** (reuniones de trabajo, negociaciones, etc.).

Si se utiliza en la vida cotidiana, para obtener los mejores resultados, se recomienda usar los parches en **días alternos**.



Por ejemplo la primera vez probar durante 1 mes los diferentes puntos de aplicación.

Luego poner en los puntos de acupuntura que le hayan dado mejor resultado.



NUEVA TECNOLOGÍA
PARA LA ENERGÍA

energy enhancer

Preguntas frecuentes

1) ¿Cómo funcionan los parches de Energy Enhancer si nada penetra al cuerpo?

Los parches no transdérmicos usan una nueva tecnología que estimula suavemente los puntos de acupuntura, para mejorar el flujo de energía en el cuerpo. No se utilizan suplementos, estimulantes o agujas.

2) Para obtener mejores resultados, ¿dónde se deben aplicar los parches?

Los parches funcionan en varias partes de su cuerpo. Por favor, vea las instrucciones de aplicación.

3) ¿Cuántos parches de Energy Enhancer puedo usar al mismo tiempo?

Solamente deben utilizar un juego de parches a la vez. Por favor diríjase al sitio web de LifeWave para mayor información.

4) ¿Es seguro usar los parches?

La Acupuntura ha sido utilizada durante miles de años como un método para aliviar el dolor y mejorar la calidad de vida. Aunque hemos demostrado que nuestros productos son seguros, si usted siente malestar en algún momento retire los parches y tome agua en abundancia.

5) ¿Durante cuánto tiempo puedo usar el parche?

Se recomienda el parche hasta 12 horas al día. No reutilizarlo.

6) ¿Estos parches han sido probados independientemente?

Nuestro sistema exclusivo de parche no transdérmico utiliza una nueva tecnología que estimula suavemente los puntos de acupuntura, para mejorar el flujo de energía en el cuerpo. Estudios clínicos han demostrado que este método aumenta la energía del cuerpo y resistencia en tan sólo unos minutos.

7) ¿Cualquier persona puede usar Energy Enhancer?

Si usted tiene problemas de salud o tiene dudas por favor consulte a su médico antes de usar Energy Enhancer. No lo utilice si está embarazada o en periodo de lactancia.

8) ¿Qué es la acupuntura y cuáles son sus beneficios?

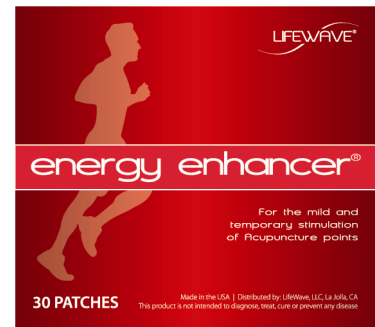
La acupuntura es un tipo de arte curativo oriental basado en la medicina antigua de China y Japón con el fin de promover una buena salud.

9) ¿Qué sentiré cuando utilice los parches de Energy Enhancer?

Lo que usted debe sentir es un nivel estable y constante de energía durante el día. La acupuntura ayuda a eliminar toxinas del cuerpo y como resultado usted puede experimentar síntomas de desintoxicación como dolor de garganta, de cabeza, cansancio o náusea. Si esto ocurre retire los parches y tome agua en abundancia.

NUEVA TECNOLOGÍA
PARA LA ENERGÍA

energy enhancer



Los testimonios



“Después de terminar mi período con LSU, jugué profesionalmente durante 5 años en la Liga Italiana de Voleibol y la Liga Profesional de Voleibol del Interior de EUA. Como no estaba lista para retirarme, me mudé a la playa y jugué por otros 13 años en la Gira de Voleibol de Playa Profesional. Al final de mi carrera pude experimentar los efectos positivos innegables de este producto.

¡Como atleta yo recomiendo todos los productos de LifeWave...en realidad estos productos si valen la pena!”

Gayle Stammer, Jugadora de Voleibol Profesional /Entrenadora



“El agitado horario del Tour Europeo Senior me dejó agotado. Los buenos resultados que me han dado los parches de LifeWave me parecen increíbles. Me sentí totalmente bajo control, con mucha energía y capacidad de pensar claramente y con calma.

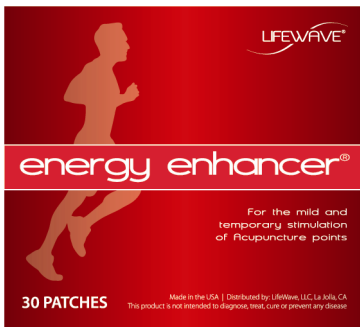
Solamente puedo atribuir mi aumento en niveles de energía a los parches.”

Nick Job, Profesional Europeo de Golf, UK

“Los parches de LifeWave han aumentado mi resistencia y ya no siento un agotamiento de Glucógeno. Nunca volveré a impartir una Clase de Spinning sin usar los parches de Energy Enhancer.” **Charles Paden, New Cork City**



“Ayer tuve mi prueba de natación más rápida del día, y también los profesionales que participaron en el Triatlón de St. Anthony en St. Petersburg, Florida. Yo traía puestos los parches de LifeWave. Ahora dicen que soy el nadador más rápido del mundo de triatlón. En una competición gané al nadador N° 1 del Mundo de Triatlón.” **Cyle Sage**



NUEVA TECNOLOGÍA
PARA LA ENERGÍA

energy enhancer

Los testimonios

“Desde que comencé a usar los parches de LifeWave no me he sentido cansado durante mis entrenamientos de yoga y spinning. Siento que puedo seguir entrenando sin descanso. Al principio, pensé que iba sentirme cansado un día después de mis clases de yoga. Utilizaré los parches de Energy Enhancer para siempre. ¡Son realmente fantásticos!” **Justin Picken, Instructor de Yoga**

“Yo practico las artes marciales y soy entrenador de alto rendimiento deportivo. Ayudo a los atletas a alcanzar su máximo rendimiento deportivo a través del entrenamiento mental. He estado buscando un producto que pudiera ayudar a aumentar la energía y resistencia de mis clientes de una manera natural. El parche de Energy Enhancer hecho por LifeWave cumple con esto. Estoy impresionado con los buenos resultados que los parches me han dado.” **Jessie Bowen**

“Soy miembro del Equipo Nacional de la liga de Estados Unidos y Miembro del Equipo Olímpico 2002. ¡Ahora puedo hacer extensiones traseras y movimientos de yoga como nunca antes! Voy a continuar utilizando los parches, y sé que me van a ayudar a competir en los juegos de Italia en 2006. Ahora soy un creyente firme del producto Energy Enhancer y también me convertí en distribuidor.” **Courtney Zablocki**

“La primera vez que utilicé los parches de Energy Enhancer fue cuando estaba en el gimnasio. Sentí un aumento en mi rendimiento durante mi rutina de entrenamiento y el resto del día. El parche de Energy Enhancer llegó a mi vida en el mejor momento. Espero que usted pueda experimentar la diferencia que le hace sentir a uno.” **Mikial Robertson, Músico Profesional**

“El incremento en mi variedad de movimiento fue algo increíble”. **Mike Beaver, Golfista Profesional Senior PGA**



Advertencia

Los parches ENERGY ENHANCER no pretenden tratar, prevenir o curar ninguna enfermedad.

Los parches ENERGY ENHANCER están destinados a **adultos saludables, a partir de los 18 años en adelante.**

Este libro de instrucciones y guía adjunta son únicamente de carácter educativo e informativo, que no pretende en ningún caso servir de consejo médico.

Por favor contacte con un profesional de la salud si tiene cualquier pregunta o duda referente a su salud.

Los sujetos citados en la web de LifeWave han obtenido resultados que podrían no ser comunes y dichos resultados pueden no ser los mismos en otros sujetos.

LifeWave no asume ninguna responsabilidad por el uso de la información contenida en este catálogo. Los parches LifeWave no pretenden ser utilizados en la cura, tratamiento o prevención de enfermedades en personas o animales.

Pedidos de ENERGY ENHANCER: Contacte con su distribuidor LifeWave.

Atención al cliente: Los encargados del servicio de atención al cliente de LifeWave han sido bien entrenados sobre nuestros productos.

Garantía 100%: LifeWave garantiza la calidad de cada uno de sus productos. Si por alguna razón nuestros productos no le satisfacen, simplemente devuélvalo antes de treinta días y le devolveremos su dinero.



Contáctenos de Lunes a Viernes de 9h a 19h

Tel. (866) 420-6288 LifeWave LLC 1020 Prospect Street Suite 200 La Jolla, CA 92037

www.lifewave.com